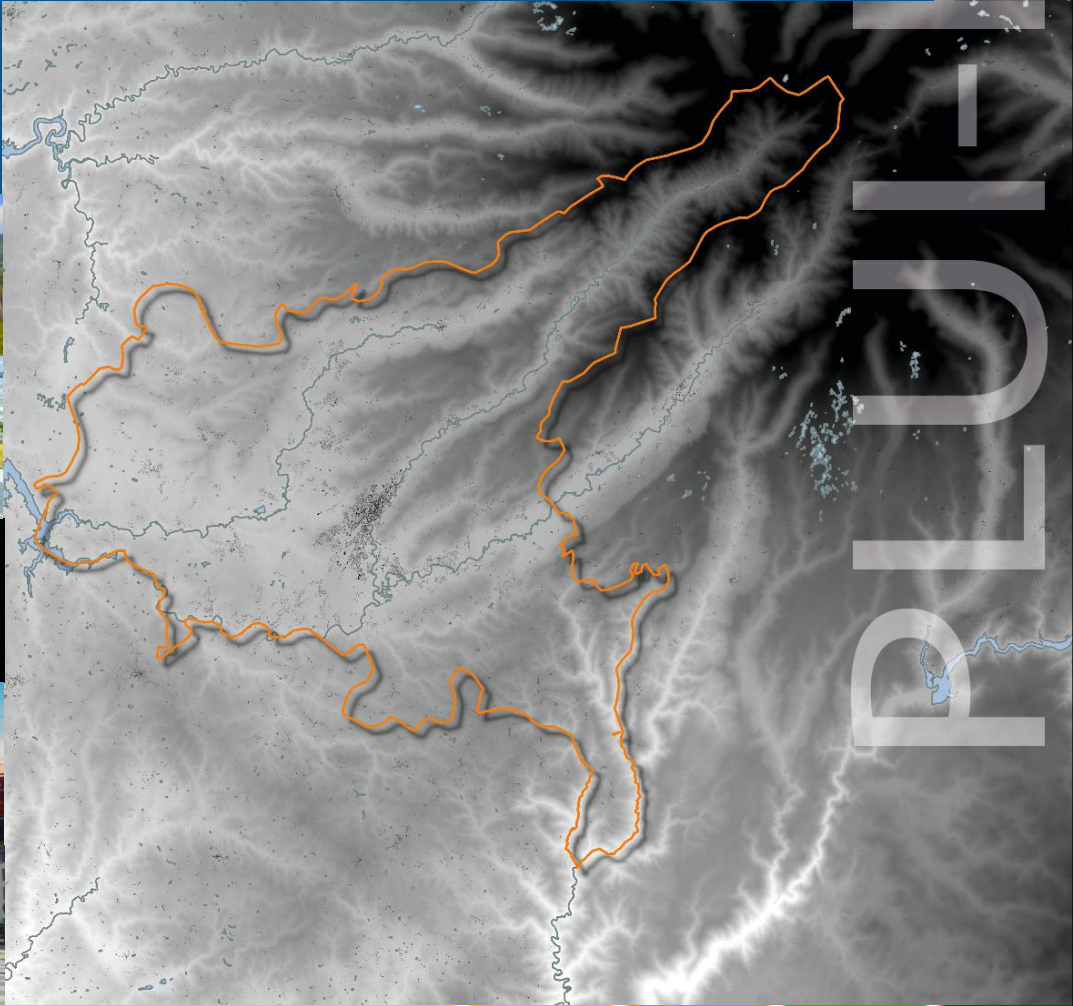




Plan Local d'Urbanisme Intercommunal valant  
programme local de l'Habitat



# 3

# Règlement

## 3/3 Emplacements réservés

Cachets et visas

Vu pour être annexé à la délibération du Conseil Communautaire du  
projet d'élaboration du Plan Local d'Urbanisme Intercommunal

arrétant le



# Liste des emplacements réservés



N°	Objet	Bénéficiaire	Localisation
ARP1	Voirie et liaison douce	Commune d'Arpajon-sur-Cère	Arpajon-sur-Cère
ARP2	Elargissement de voirie	Commune d'Arpajon-sur-Cère	Arpajon-sur-Cère
ARP3	Voie de desserte	Commune d'Arpajon-sur-Cère	Arpajon-sur-Cère
ARP4	Aménagement public	Commune d'Arpajon-sur-Cère	Arpajon-sur-Cère
ARP5	Aménagement de voirie / desserte	Commune d'Arpajon-sur-Cère	Arpajon-sur-Cère
ARP6	Aménagement d'intérêt général	Commune d'Arpajon-sur-Cère	Arpajon-sur-Cère
ARP7	Aménagement de voirie / desserte	Conseil Départemental	Arpajon-sur-Cère
ARP8	Aménagement de voirie / desserte	Conseil Départemental	Arpajon-sur-Cère
ARP9	Aménagement de voirie / desserte	Conseil Départemental	Arpajon-sur-Cère
ARP10	Aménagement de voirie / desserte	Conseil Départemental	Arpajon-sur-Cère
ARP11	Aménagement de voirie / desserte	Conseil Départemental	Arpajon-sur-Cère
ARP12	Aménagement de voirie / desserte	Conseil Départemental	Arpajon-sur-Cère
ARP13	Aménagement de voirie / desserte	Conseil Départemental	Arpajon-sur-Cère
ARP14	Accès	Commune d'Arpajon-sur-Cère	Arpajon-sur-Cère
ARP15	Gestion des eaux pluviales	Commune d'Arpajon-sur-Cère	Arpajon-sur-Cère
ARP16	Équipement d'intérêt général	Commune d'Arpajon-sur-Cère	Arpajon-sur-Cère
ARP17	Aménagement de voirie	Commune d'Arpajon-sur-Cère	Arpajon-sur-Cère
ARP18	Aménagement de voirie	Commune d'Arpajon-sur-Cère	Arpajon-sur-Cère
ARP19	Accès	Commune d'Arpajon-sur-Cère	Arpajon-sur-Cère
ARP20	Accès	Commune d'Arpajon-sur-Cère	Arpajon-sur-Cère
ARP21	Salle des fêtes	Commune d'Arpajon-sur-Cère	Arpajon-sur-Cère
ARP22	Liaison piétonne/cycle	Commune d'Arpajon-sur-Cère	Arpajon-sur-Cère
ARP23	Accès piéton	Commune d'Arpajon-sur-Cère	Arpajon-sur-Cère
ARP24	Équipement d'intérêt général et collectif	Commune d'Arpajon-sur-Cère	Arpajon-sur-Cère
ARP25	Cheminement piéton	Commune d'Arpajon-sur-Cère	Arpajon-sur-Cère
ARP26	Cheminement piéton	Commune d'Arpajon-sur-Cère	Arpajon-sur-Cère
ARP27	Cheminement piéton	Commune d'Arpajon-sur-Cère	Arpajon-sur-Cère
ARP28	Cheminement piéton	Commune d'Arpajon-sur-Cère	Arpajon-sur-Cère
ARP29	Cheminement piéton	Commune d'Arpajon-sur-Cère	Arpajon-sur-Cère
ARP30	Cheminement piéton	Commune d'Arpajon-sur-Cère	Arpajon-sur-Cère
ARP36	Équipements sportifs et stationnement	Commune d'Arpajon-sur-Cère	Arpajon-sur-Cère
AUR1	Chemin de Brouzac / a ménagement de voirie	Commune d'Aurillac	Aurillac
AUR2	Réalisation de la rocade nord et a ménagement de ses a bords	Commune d'Aurillac	Aurillac
AUR3	Aménagement du carrefour	Commune d'Aurillac	Aurillac
AUR4	Aménagement du carrefour	Commune d'Aurillac	Aurillac
AUR5	Aménagement du carrefour	Commune d'Aurillac	Aurillac
AUR6	Aménagement du carrefour	Commune d'Aurillac	Aurillac
AUR7	Mise en valeur de l'abbatia le - a ménagement public	Commune d'Aurillac	Aurillac
AUR8	Liaison Aurillac-Ytrac - a ménagement de voire communale	Commune d'Aurillac	Aurillac
AUR9	Liaison Aurillac-Ytrac - a ménagement de voire communale	Commune d'Aurillac	Aurillac
AUR10	Liaison Aurillac-Ytrac - a ménagement de voire communale	Commune d'Aurillac	Aurillac
AUR11	Aménagement des abords de la Jordanne	Commune d'Aurillac	Aurillac
AUR12	Création d'une liaison vers l'avenue du Général Leclerc	Commune d'Aurillac	Aurillac
AUR13	Aire de sécurité d'extrémité de piste	CABA	Aurillac
AUR14	Aménagement d'un accès au centre de tri de l'Yser	CABA	Aurillac
AUR15	Canalisations sensibles	CABA	Aurillac
AUR16	Canalisations sensibles	CABA	Aurillac
AUR17	Canalisations sensibles	CABA	Aurillac
AUR18	Canalisations sensibles	CABA	Aurillac
AUR19	Canalisations sensibles	CABA	Aurillac
AUR20	Canalisations sensibles	CABA	Aurillac
AUR21	Canalisations sensibles	CABA	Aurillac
AUR22	Canalisations sensibles	CABA	Aurillac
AUR23	Canalisations sensibles	CABA	Aurillac
AUR24	Canalisations sensibles	CABA	Aurillac
AUR25	Canalisations sensibles	CABA	Aurillac
AUR26	Canalisations sensibles	CABA	Aurillac
AUR27	réservoir de stockage, station de pompage	CABA	Aurillac
AUR28	réservoir de stockage, station de pompage	CABA	Aurillac
AUR29	réservoir de stockage, station de pompage	CABA	Aurillac
AUR30	réservoir de stockage, station de pompage	CABA	Aurillac
AUR31	Aménagement carrefour giratoire	CABA	Aurillac
AUR32	Aménagement carrefour giratoire	CABA	Aurillac
AUR33	Aménagement carrefour giratoire	CABA	Aurillac
AUR34	Aménagement carrefour giratoire	CABA	Aurillac

# Liste des emplacements réservés

N°	Objet	Bénéficiaire	Localisation
CAR1	Aménagement public	Commune de Carlat	Carlat
CAR2	Périmètre de protection immédiat	CABA	Carlat
CAR3	Périmètre de protection immédiat	CABA	Carlat
CAR4	Périmètre de protection immédiat	CABA	Carlat
CAR5	réservoir de stockage, station de pompage	CABA	Carlat
CAR6	réservoir de stockage, station de pompage	CABA	Carlat
CAR7	réservoir de stockage, station de pompage	CABA	Carlat
CAR8	réservoir de stockage, station de pompage	CABA	Carlat
CAR9	réservoir de stockage, station de pompage	CABA	Carlat
CRA1	Agrandissement du cimetière	Commune de Crandelles	Crandelles
CRA2	Aménagement et infrastructure de protection des rives de plan d'eau	Commune de Crandelles	Crandelles
CRA3	Aménagement du carrefour Belieu et création d'un piétonnier	Commune de Crandelles	Crandelles
CRA4	Création d'une voie communale sur voie partiellement existante	Commune de Crandelles	Crandelles
CRA5	Aménagement et infrastructure de protection des rives de plan d'eau	Commune de Crandelles	Crandelles
GIO1	Aménagement public	Commune de Giou-de-Mamou	Giou-de-Mamou
GIO2	Aménagement d'une liaison de desserte	Commune de Giou-de-Mamou	Giou-de-Mamou
GIO3	Périmètre de protection immédiat	CABA	Giou-de-Mamou
GIO4	Périmètre de protection immédiat	CABA	Giou-de-Mamou
JUS1	Aménagement d'une voirie d'accès	Commune de Jussac	Jussac
JUS2	Réaménagement voie et ses abords	Commune de Jussac	Jussac
JUS3	Réaménagement chemin et ses abords	Commune de Jussac	Jussac
JUS4	Elargissement voirie	Commune de Jussac	Jussac
JUS5	Sécurisation carrefour	Commune de Jussac	Jussac
JUS6	Aménagement du carrefour	Conseil Départemental	Jussac
JUS7	Aménagement du carrefour	Conseil Départemental	Jussac
JUS8	Aménagements des abords du ruisseau	Commune de Jussac	Jussac
JUS9	réservoir de stockage, station de pompage	CABA	Jussac
LAB1	Aménagement public	Commune de Labrousse	Labrousse
LAB2	Périmètre de protection immédiat	CABA	Labrousse
LAB3	Périmètre de protection immédiat	CABA	Labrousse
LAB4	réservoir de stockage, station de pompage	CABA	Labrousse
LAB5	réservoir de stockage, station de pompage	CABA	Labrousse
LAB6	réservoir de stockage, station de pompage	CABA	Labrousse
IAC1	ER pour un aménagement d'accueil de loisirs/stationnement/aire de pique-nique...		Lacapelle-Viescamp
LAR1	Périmètre de protection immédiat	CABA	Laroqueville
LAR2	Périmètre de protection immédiat	CABA	Laroqueville
LAR3	Périmètre de protection immédiat	CABA	Laroqueville
LAR4	Périmètre de protection immédiat	CABA	Laroqueville
LAR5	Périmètre de protection immédiat	CABA	Laroqueville
LAR6	Périmètre de protection immédiat	CABA	Laroqueville
LAR7	Périmètre de protection immédiat	CABA	Laroqueville
LAR8	réservoir de stockage, station de pompage	CABA	Laroqueville
LAR9	réservoir de stockage, station de pompage	CABA	Laroqueville
LAR10	réservoir de stockage, station de pompage	CABA	Laroqueville
LAR11	réservoir de stockage, station de pompage	CABA	Laroqueville
IAS1	Voirie	Commune de Lascelles	Lascelle
IAS2	Voirie	Commune de Lascelles	Lascelle
IAS3	Rénovation du patrimoine témoin de l'activité pastorale d'antan	Commune de Lascelles	Lascelle
IAS4	voirie à créer.	Conseil Départemental	Lascelle
IAS5	Création de voirie et belvedere route de d'Artaignan	Commune de Lascelles	Lascelle
IAS6	Périmètre de protection immédiat	CABA	Lascelle
IAS7	Périmètre de protection immédiat	CABA	Lascelle
IAS8	Périmètre de protection immédiat	CABA	Lascelle
IAS9	Périmètre de protection immédiat	CABA	Lascelle
IAS10	Périmètre de protection immédiat	CABA	Lascelle
IAS11	Périmètre de protection immédiat	CABA	Lascelle
IAS12	Périmètre de protection immédiat	CABA	Lascelle
IAS13	Périmètre de protection immédiat	CABA	Lascelle
IAS14	réservoir de stockage, station de pompage	CABA	Lascelle
IAS15	réservoir de stockage, station de pompage	CABA	Lascelle
IAS16	réservoir de stockage, station de pompage	CABA	Lascelle
IAS17	réservoir de stockage, station de pompage	CABA	Lascelle
IAS18	Création de voirie et belvedere route de d'Artaignan	Commune de Lascelles	Lascelle

# Liste des emplacements réservés

N°	Objet	Bénéficiaire	Localisation
MAN1	Périmètre de protection immédiat	CABA	Mandailles-Saint-Julien
MAR1	Equipement de sport et loisirs	Commune de Marmanhac	Marmanhac
MAR2	Elargissement d'une intersection	Commune de Marmanhac	Marmanhac
MAR3	Prolongement de sentier de randonnée	Commune de Marmanhac	Marmanhac
MAR4	Elargissement d'une voie communale	Commune de Marmanhac	Marmanhac
MAR5	Elargissement d'une voie communale	Commune de Marmanhac	Marmanhac
MAR6	Réaménagement du chemin communal et de ses abords	Commune de Marmanhac	Marmanhac
MAR7	Accès à l'entrée de la zone AU	Commune de Marmanhac	Marmanhac
MAR8	Périmètre de protection immédiat	CABA	Marmanhac
MAR9	Périmètre de protection immédiat	CABA	Marmanhac
MAR10	réservoir de stockage, station de pompage	CABA	Marmanhac
MAR11	réservoir de stockage, station de pompage	CABA	Marmanhac
MAR12	réservoir de stockage, station de pompage	CABA	Marmanhac
MAR13	réservoir de stockage, station de pompage	CABA	Marmanhac
MAR14	réservoir de stockage, station de pompage	CABA	Marmanhac
MAR15	réservoir de stockage, station de pompage	CABA	Marmanhac
NAU1	Liaison douce vers Reilhac	Commune de Naucelles	Naucelles
NAU2	Sécurisation du carrefour	Commune de Naucelles	Naucelles
NAU3	Sécurisation du carrefour	Commune de Naucelles	Naucelles
NAU4	Aménagement d'un sentier piéton longeant la RD52, largeur 4m	Commune de Naucelles	Naucelles
NAU5	Création d'un accès	Commune de Naucelles	Naucelles
NAU6	Création d'un accès	Commune de Naucelles	Naucelles
NAU7	Aménagement d'un sentier piéton longeant la RD 922, largeur 4 mètre	Commune de Naucelles	Naucelles
NAU8	Aménagement du carrefour	Conseil Départemental	Naucelles
NAU9	Aménagement d'un sentier piéton longeant la RD52, largeur 4m	Commune de Naucelles	Naucelles
NAU10	Aménagement d'une voie de liaison entre la route de Varet / RD 253, largeur 10m	Commune de Naucelles	Naucelles
NAU11	Prolongement du chemin piéton entre La Vigne et le Terrou, largeur 4 mètre	Commune de Naucelles	Naucelles
NAU11	Prolongement du chemin piéton entre la route de Varet et la chemin de Varet, largeur 4 mètre	Commune de Naucelles	Naucelles
NAU12	Aménagement d'un sentier péton longeant la RD52, largeur 4m	Commune de Naucelles	Naucelles
NAU13	réservoir de stockage, station de pompage	CABA	Naucelles
NAU14	réservoir de stockage, station de pompage	CABA	Naucelles
NAU15	Réhabilitation du collecteur d'assainissement	CABA	Naucelles
NAU16	Chemin piéton	Commune de Naucelles	Naucelles
REI1	Equipement d'intérêt général	Commune de Reilhac	Reilhac
REI2	Cheminement piéton	Commune de Reilhac	Reilhac
REI3	Elargissement et aménagement des abords	Commune de Reilhac	Reilhac
REI4	Elargissement du chemin	Commune de Reilhac	Reilhac
REI5	Aménagement desserte et abords du cimetière	Commune de Reilhac	Reilhac
REI6	Equipement d'intérêt général	Commune de Reilhac	Reilhac
REI7	Aménagement du carrefour	Conseil Départemental	Reilhac
REI8	Périmètre de protection immédiat	CABA	Reilhac
REI9	Périmètre de protection immédiat	CABA	Reilhac
REI10	réservoir de stockage, station de pompage	CABA	Reilhac
REI11	réservoir de stockage, station de pompage	CABA	Reilhac
SCJ1	Extension du cimetière	Commune de Saint-Cirgues-de-Jordanne	Saint-Cirgues-de-Jordanne
SCJ2	Stationnement	Commune de Saint-Cirgues-de-Jordanne	Saint-Cirgues-de-Jordanne
SCJ3	réservoir de stockage, station de pompage	CABA	Saint-Cirgues-de-Jordanne



# Liste des emplacements réservés

N°	Objet	Bénéficiaire	Localisation
SPL1	Création de voirie	Conseil Départemental	Saint-Paul-des-Landes
SPL2	Elargissement de voie pour sécurisation et desserte	Commune de Saint-Paul-des-Landes	Saint-Paul-des-Landes
SPL3	Réaménagement et élargissement de voirie	Commune de Saint-Paul-des-Landes	Saint-Paul-des-Landes
SPL4	Création d'une voie de desserte / cheminement piétonnier	Commune de Saint-Paul-des-Landes	Saint-Paul-des-Landes
SPL5	Elargissement de voie pour sécurisation et desserte	Commune de Saint-Paul-des-Landes	Saint-Paul-des-Landes
SPL6	Création d'une voie de desserte	Commune de Saint-Paul-des-Landes	Saint-Paul-des-Landes
SPL7	Création d'une voie de liaison	Commune de Saint-Paul-des-Landes	Saint-Paul-des-Landes
SPL8	Elargissement de voie pour sécurisation et desserte	Commune de Saint-Paul-des-Landes	Saint-Paul-des-Landes
SPL9	Aménagement et sécurisation du carrefour	Commune de Saint-Paul-des-Landes	Saint-Paul-des-Landes
SPL10	Aménagement et sécurisation du carrefour	Commune de Saint-Paul-des-Landes	Saint-Paul-des-Landes
SPL11	Aménagement et sécurisation du carrefour	Commune de Saint-Paul-des-Landes	Saint-Paul-des-Landes
SPL12	Déviation	Commune de Saint-Paul-des-Landes	Saint-Paul-des-Landes
SPL13	Elargissement de voie pour sécurisation et desserte	Commune de Saint-Paul-des-Landes	Saint-Paul-des-Landes
SPL14	Réaménagement de la traversée du village	Commune de Saint-Paul-des-Landes	Saint-Paul-des-Landes
SPL15	Réaménagement de la traversée du village	Commune de Saint-Paul-des-Landes	Saint-Paul-des-Landes
SPL16	Réaménagement de la traversée du village	Commune de Saint-Paul-des-Landes	Saint-Paul-des-Landes
SPL17	Réaménagement de la traversée du village	Commune de Saint-Paul-des-Landes	Saint-Paul-des-Landes
SPL18	Réaménagement de la traversée du village	Commune de Saint-Paul-des-Landes	Saint-Paul-des-Landes
SPL19	Réaménagement de la traversée du village	Commune de Saint-Paul-des-Landes	Saint-Paul-des-Landes
SPL20	Réaménagement de la traversée du village	Commune de Saint-Paul-des-Landes	Saint-Paul-des-Landes
SPL21	Réaménagement de la traversée du village	Commune de Saint-Paul-des-Landes	Saint-Paul-des-Landes
SPL22	Réaménagement de la traversée du village	Commune de Saint-Paul-des-Landes	Saint-Paul-des-Landes
SPL23	Réaménagement de la traversée du village	Commune de Saint-Paul-des-Landes	Saint-Paul-des-Landes
SPL24	Réaménagement de la traversée du village	Commune de Saint-Paul-des-Landes	Saint-Paul-des-Landes
SPL25	Réaménagement de la traversée du village	Commune de Saint-Paul-des-Landes	Saint-Paul-des-Landes
SPL26	Création parking en épi	Commune de Saint-Paul-des-Landes	Saint-Paul-des-Landes
SSI1	Elargissement du Chemin des Vergens	Commune de Saint-Simon	Saint-Simon
SSI2	Elargissement du Chemin de la Gaudie	Commune de Saint-Simon	Saint-Simon
SSI3	Elargissement du Chemin de la Gaudie	Commune de Saint-Simon	Saint-Simon
SSI4	Elargissement du Chemin de la Gaudie	Commune de Saint-Simon	Saint-Simon
SSI5	Elargissement de voie à Belliac	Commune de Saint-Simon	Saint-Simon
SSI6	Elargissement de voie à Belliac	Commune de Saint-Simon	Saint-Simon
SSI7	Elargissement de voie à Oyez	Commune de Saint-Simon	Saint-Simon
SSI8	Elargissement de voie à Oyez	Commune de Saint-Simon	Saint-Simon
SSI9	Elargissement de voie à Oyez	Commune de Saint-Simon	Saint-Simon
SSI10	Elargissement de voie à Oyez	Commune de Saint-Simon	Saint-Simon
SSI11	Elargissement de voie à Oyez	Commune de Saint-Simon	Saint-Simon
SSI12	Elargissement de voie à Lestrade	Commune de Saint-Simon	Saint-Simon
SSI13	Elargissement de voie à Boussac	Commune de Saint-Simon	Saint-Simon
SSI14	Canalisations sensibles	CABA	Saint-Simon
SSI15	Périmètre de protection immédiat	CABA	Saint-Simon
SSI16	Périmètre de protection immédiat	CABA	Saint-Simon
SSI17	réservoir de stockage, station de pompage	CABA	Saint-Simon
SSI18	réservoir de stockage, station de pompage	CABA	Saint-Simon
SSI19	réservoir de stockage, station de pompage	CABA	Saint-Simon
SAN1	Aménagement de voirie / desserte	Commune de Sansac-de-Marmiesse	Sansac-de-Marmiesse
SAN2	Aménagement de voirie / desserte	Commune de Sansac-de-Marmiesse	Sansac-de-Marmiesse
SAN3	Aménagement de voirie / desserte	Commune de Sansac-de-Marmiesse	Sansac-de-Marmiesse
SAN4	Aménagement de voirie / desserte	Commune de Sansac-de-Marmiesse	Sansac-de-Marmiesse
SAN5	Réseaux publics	CABA	Sansac-de-Marmiesse
SAN6	Extension cimetière et bâtiment public	Commune de Sansac-de-Marmiesse	Sansac-de-Marmiesse
SAN7	réservoir de stockage, station de pompage	CABA	Sansac-de-Marmiesse
TEI1	Sécurisation de la Route Départementale	Commune de Teissières-de-Cornet	Teissières-de-Cornet
TEI2	réservoir de stockage, station de pompage	CABA	Teissières-de-Cornet

# Liste des emplacements réservés

N°	Objet	Bénéficiaire	Localisation
VEL1	Création fossé pour gestion des eaux pluviales	Commune de Velzic	Velzic
VEL3	Aménagement voirie	Commune de Velzic	Velzic
VEL4	ER	Commune de Velzic	Velzic
VEL5	Aménagement voirie	Conseil départemental	Velzic
VEL6	Réaménagement voirie et ses abords	Commune de Velzic	Velzic
VEL7	Aménagement cheminement doux	Commune de Velzic	Velzic
VEL8	Accès	Commune de Velzic	Velzic
VEL9	Cheminement doux	Commune de Velzic	Velzic
VEL10	Réaménagement voirie et ses abords	Commune de Velzic	Velzic
VEL11	Aménagement cheminement doux	Commune de Velzic	Velzic
VEL13	ER cheminement le long du cours d'eau	Commune de Velzic	Velzic
VEL14	cheminement le long du cours d'eau	Commune de Velzic	Velzic
VEL15	Canalisations sensibles	CABA	Velzic
VEL16	Canalisations sensibles	CABA	Velzic
VEL17	Canalisations sensibles	CABA	Velzic
VEL18	Périmètre de protection immédiat	CABA	Velzic
VEL19	Périmètre de protection immédiat	CABA	Velzic
VEZ1	Aménagement desserte routière et aménagement des abords	Commune de Vézac	Veza c
VEZ2	Création d'un accès	Commune de Vézac	Veza c
VEZ3	Aménagement de voirie	Conseil Départemental	Veza c
VEZ4	Extension du cimetière	Commune de Vézac	Veza c
VEZ5	Elargissement d'un chemin communal à Runhac Bas	Commune de Vézac	Veza c
VEZ6	Elargissement d'un chemin communal à Runhac bas	Commune de Vézac	Veza c
VEZ7	Elargissement d'un chemin communal à Trémoules Bas	Commune de Vézac	Veza c
VEZ8	Elargissement d'un chemin communal à Louradou	Commune de Vézac	Veza c
VEZ9	Elargissement d'un chemin communal à Louradou	Commune de Vézac	Veza c
VEZ10	Défense incendie et aire de retournement	Commune de Vézac	Veza c
VEZ11	Périmètre de protection immédiat	CABA	Veza c
VEZ12	Périmètre de protection immédiat	CABA	Veza c
VEZ13	Périmètre de protection immédiat	CABA	Veza c
VEZ14	réservoir de stockage, station de pompage	CABA	Veza c
VRO1	Extension du cimetière	Commune de Vezels-Roussy	Vezels-Roussy
VRO2	Stationnement	Commune de Vezels-Roussy	Vezels-Roussy
VRO3	Cheminement piéton	Commune de Vezels-Roussy	Vezels-Roussy
VRO4	Périmètre de protection immédiat	CABA	Vezels-Roussy
VRO5	Périmètre de protection immédiat	CABA	Vezels-Roussy
VRO6	réservoir de stockage, station de pompage	CABA	Vezels-Roussy
VRO7	réservoir de stockage, station de pompage	CABA	Vezels-Roussy
YOL1	Aménagement d'un équipement communal	Commune de Yolet	Yolet
YOL2	Elargissement de voie	Commune de Yolet	Yolet
YOL3	Elargissement de voie	Commune de Yolet	Yolet
YOL4	Elargissement de voie	Commune de Yolet	Yolet
YOL5	Aménagement d'un sentier piéton à Semilhac	Commune de Yolet	Yolet
YOL6	réservoir de stockage, station de pompage	CABA	Yolet
YTR1	Terrain de sport / parking	Commune d'Ytrac	Ytra c
YTR2	Equipement d'intérêt général	Commune d'Ytrac	Ytra c
YTR3	Aménagement de la RD	Commune d'Ytrac	Ytra c
YTR4	Aménagement de voirie et passage de canalisations	Commune d'Ytrac	Ytra c
YTR4	Aménagement de la voie existante	Commune d'Ytrac	Ytra c
YTR5	Aménagement du chemin	Commune d'Ytrac	Ytra c
YTR6	Aménagement du chemin	Commune d'Ytrac	Ytra c
YTR7	Gestion des eaux pluviales	Commune d'Ytrac	Ytra c
YTR8	Création d'un chemin piétonnier	Commune d'Ytrac	Ytra c
YTR9	Aménagement de la RD	Conseil Départemental	Ytra c
YTR10	Création d'une voie de liaison	Commune d'Ytrac	Ytra c
YTR11	Aménagement de la RD	Commune d'Ytrac	Ytra c
YTR12	réservoir de stockage, station de pompage	CABA	Ytra c